


PŘÍSTAVBA MŠ NAD PALATOU objekt Pod Lipkami 3183/5		KNIHA STANDARDŮ
03 Truhlářské výrobky		
ID prvku	TV_09 , DŘEVĚNÝ STĚNOVÝ OBKLAD	
Poznámka	Vzhled, barva, materiálové řešení a povrchové úpravy musí být předem odsouhlaseny architektem na předložených vzorcích! Rozměry výrobků, bude-li to z technických důvodů možné, mohou vykazovat odchylku ±10% oproti specifikovaným hodnotám!	
Vyobrazení výrobku		
Popis	Obklad stěnový dřevodekor. LTD deska tl. 18 mm, výška nad soklem 1 100 ( keramický sokl výška 80 mm ). Barevné provedení: dřevodekor dub.	
Domovské podlaží	1.NP, 2.NP	
Umístění	1.13 , 1.14, 2.10	
Materiál	LTD deska	
Barevnost	Dřevodekor dub	
Počet ks.	3	
Rozměry	1 100 mm výška, 12 mm tloušťka.	

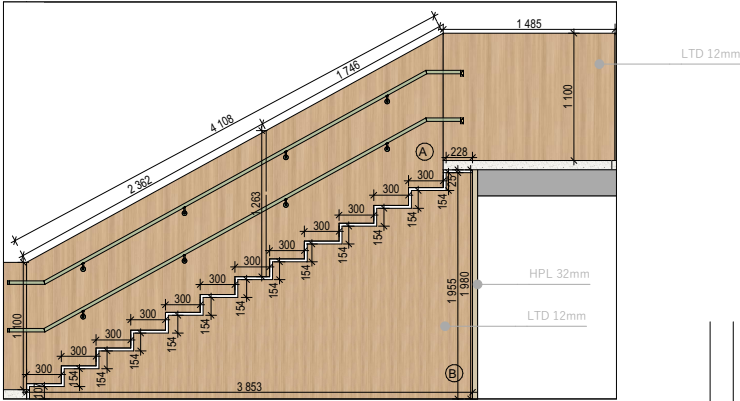
Referenční výrobek:

PŘÍSTAVBA MŠ NAD PALATOU  
objekt Pod Lipkami 3183/5

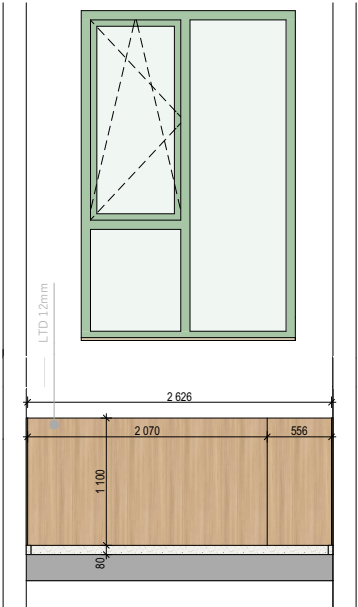
KNIHA TRuhlářských výrobků

OBLOŽENÍ SCHODIŠTĚ  
M 1:50  
13

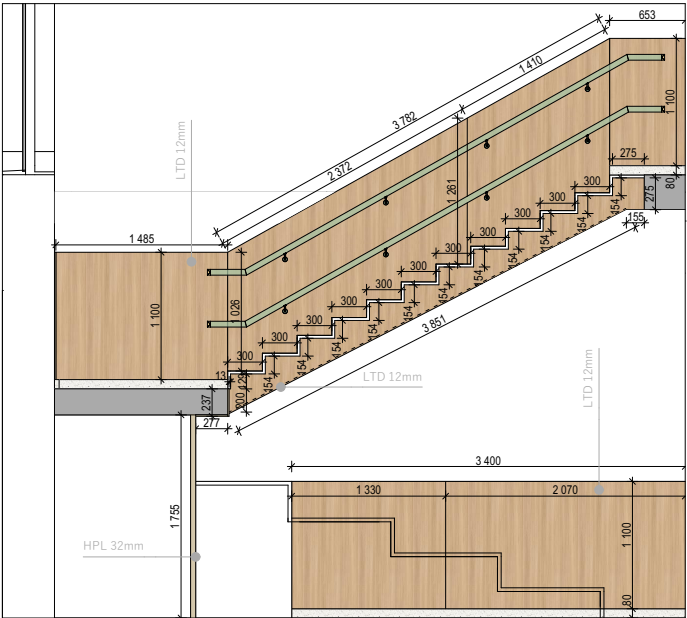
POHLED 05



POHLED 06



POHLED 07

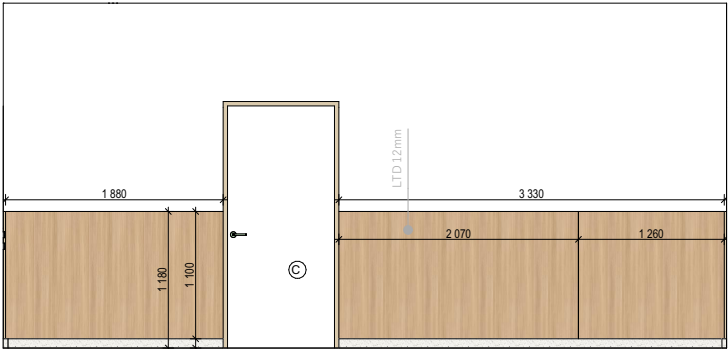


\*Uvedení konkrétního obchodního názvu nebo značky použitého materiálu a zařízení (dodávky), případně jiné označení mající vztah ke konkrétnímu dodavateli (výrobci), neznamená nutnost použití těchto konkrétních výrobků. Jedná se pouze o vymezení předpokládaného standardu (vlastností). To znamená, že všechny konkrétně uvedené materiály a zařízení mohou být nahrazeny výrobky jiných dodavatelů (výrobců) s podmínkou zachování shodných (tj. srovnatelných nebo lepších) technických, kvalitativních a cenových parametrů.

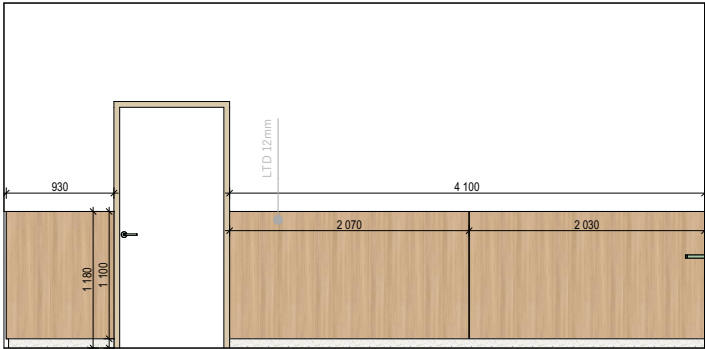
Referenční výrobek:

KNIHA TRUHLÁŘSKÝCH VÝROBKŮ

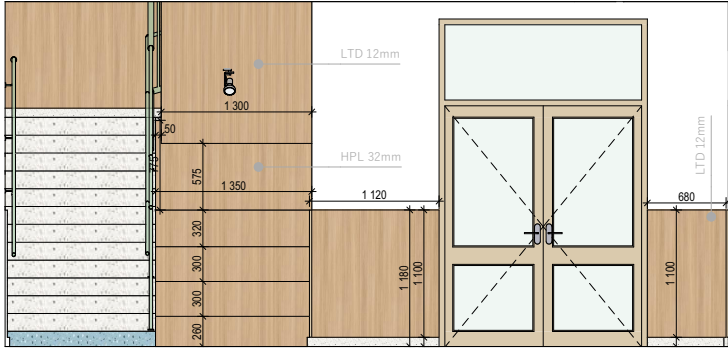
POHLED 01



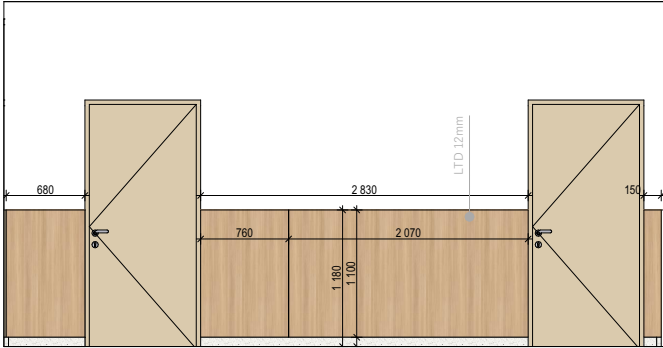
POHLED 02



POHLED 03



POHLED 04



\*Uvedení konkrétního obchodního názvu nebo značky použitého materiálu a zařízení (dodávky), případně jiné označení mající vztah ke konkrétnímu dodavateli (výrobci), neznamená nutnost použití těchto konkrétních výrobků. Jedná se pouze o vymezení předpokládaného standardu (vlastností). To znamená, že všechny konkrétně uvedené materiály a zařízení mohou být nahrazeny výrobky jiných dodavatelů (výrobců) s podmínkou zachování shodných (tj. srovnatelných nebo lepších) technických, kvalitativních a cenových parametrů.